

お客様の視点から行動する・発想する・製品を造る。

プレス加工後のスクラップ搬送は  
ガンキテックにお任せください!



株式会社 **ガンキテック**

# プレス加工後のスクラップ(抜きカス)搬送は サンキテックにお任せください!



プレススクラップ(抜きカス)の容量や形状、厚みなどで適正なコンベヤーがあることはご存じですか? 私たちサンキテックは、これまでに数々のプレススクラップ対応のコンベヤーを手掛けてまいりました。それぞれの状況によってスクラップを効率的に搬送できるコンベヤーのご提案をさせていただきます。一つ一つがオンリーワンのコンベヤーを造って20年。蓄積された経験と数多くのNGにより培われた技術力でご奉仕する私もサンキテックに是非、ご相談ください!



プレススクラップの搬送コンベヤーは大きく分けて3種類です。

メインライン用  
大容量搬送可能

ピット型。  
どんな形状でも  
確実搬送。  
しかも大容量可能。

## スクレーパーコンベヤー SCP型

### 特徴

- 05075-Fチェーン仕様、頑強なフレーム、シンプルな構造のため故障が少ない。
- スクラップ、油の飛散がないためメンテナンスが容易です。
- 安全装置付き。

### ■本体形状



メインライン・  
サブライン用

フロア型。  
上下左右に曲がり、薄型  
機厚(200mmから)、  
頑強なフレームが特徴。

## スクレーパーコンベヤー SCF型

### 特徴

- 05075-Fチェーン仕様、頑強なフレーム、シンプルな構造のため故障が少ない。
- スクラップ、油の飛散がないためメンテナンスが容易です。
- 床上に直接設置可能にするため、機厚が薄くなっています。
- 安全装置付き。

### ■本体形状



プレス単体からの  
引き出しや  
メインラインにも  
使用可能

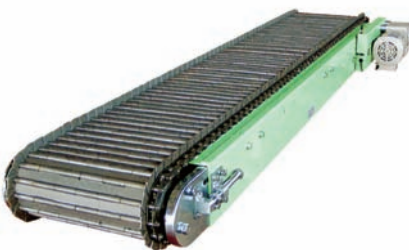
ヒンジ型。  
バラ物搬送用。  
本体フレーム  
L型・Z型製作可。

## ヒンジコンベヤー SPPH型

### 特徴

- チップ、スクラップ、ダイキャスト品、ビス等小物部品の傾斜搬送。
- 小物部品の搬送・プレス抜きカス搬送(板厚2mm以上)
- メカ式トルク安全装置内蔵。
- 搬送物の噛み込みを軽減する軽搬送用タイプもあります。

※ヒンジ巾限定あり。



### ■本体形状





## ピット型スクレーパーコンベヤー

### 大量スクラップ搬送コンベヤー (SCP)



スクレーパーコンベヤー SCP 型の特徴  
メインライン用、大容量搬送可能

- 最大搬送幅  
800 mm
- 仕様チェーン  
RF10100F (SCP600-800)  
RF05075F (SCP400-500)
- 最大機長  
100m (搬送条件による)

※SCF 型に比べて搬送幅が大きく、また深い  
ため、大容量搬送が可能です。  
ケーシングが船底型になっているので、  
スクラップや油の飛散がなく、ピット内が  
きれいに保てます。  
ヒンジコンベヤーに比べてメンテナンスが容易。



既設ライン乗継部 (2ヶ所)



第1コンベヤーからの乗継部 (2ヶ所)



スクラップヤード



搬送部

### スクラップ搬送用コンベヤー (SCP)

#### 実例内容

ヒンジコンベヤーの入れ替えとして設置されました。

全長：15.4m  
ワーク：2.3t×230mm  
×500mm

搬送幅：4.8m  
排出口：5m



搬送部



テール部 (チェーン返り部)



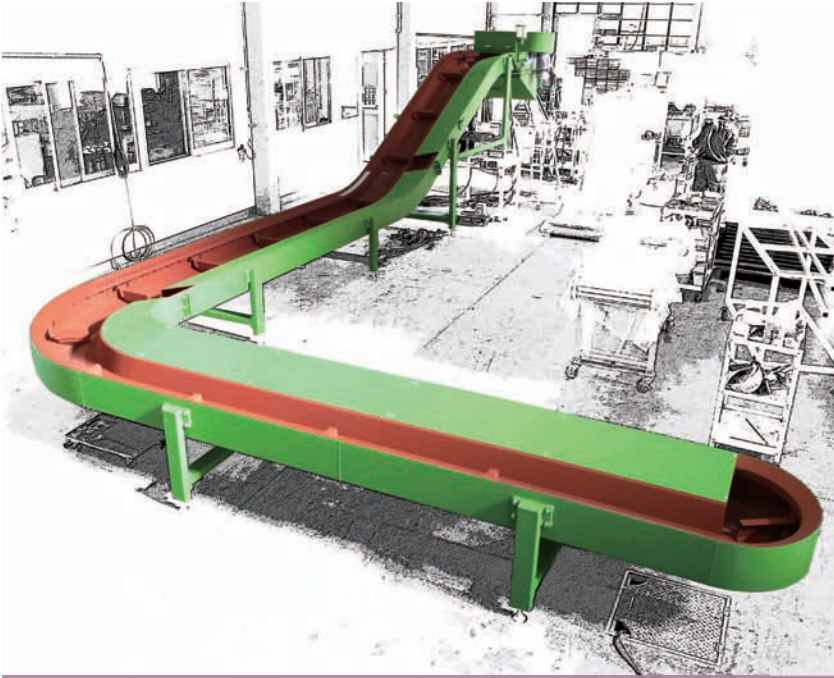
ワーク排出部





## フロー型スクレーパーコンベヤー

### スクラップ搬送コンベヤー (SCF)



#### スクレーパーコンベヤー SCF 型の特徴 メインライン・サブライン用

(目安：プレス 1～5 台分程度は搬送可能)

- 最大搬送幅  
400mm (SCF800 の場合)
- 仕様チェーン  
RF05075F
- 最大機長  
40m (搬送条件による)

※カーブチェーンを使用しているため、  
上下左右に屈曲が可能です。

機高 240mm なので、フロア上でのレイアウトも可能です。

ケーシングが船底型になっているので、スクラップや油の飛散がなく、ピット内がきれいに保てます。

ヒンジコンベヤーに比べてメンテナンスが容易。



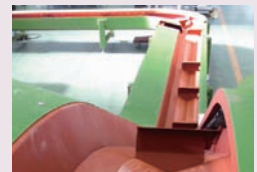
幅広用ダブルスプロケット方式



駆動部



ワーク排出部



搬送部

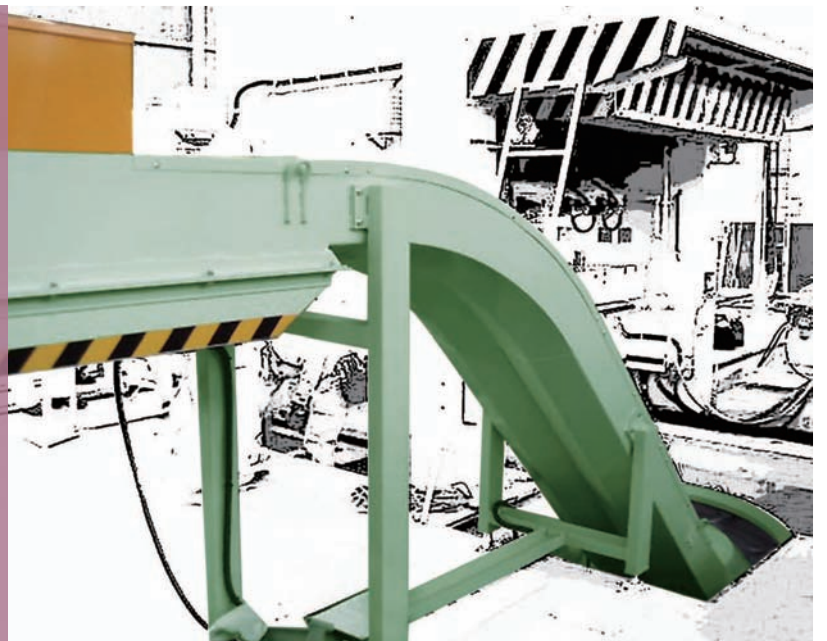
### スクラップ搬送コンベヤー (SCF)

#### 実例内容

3.2t プレススクラップをスクラップ BOX まで搬送します。  
縦と横に屈曲できる SCF 型コンベヤーを採用しました。



コンベヤー設置風景





## ヒンジコンベヤー

### スクラップ搬送コンベヤー (SPPH)



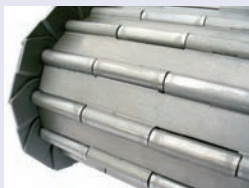
#### ヒンジコンベヤー SPPH 型の特徴

プレス単体からの引き出しや、メインラインにも使用可能

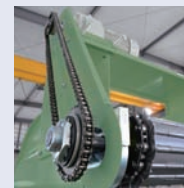
SPPH 型は、RF2050 ~ 2080 まで最大幅 600mm (特注で 1,000mm も可能)

SCP・SCF に比べて搬送幅が大きくできるので、スクラップのサイズが大きい場合に対応できます。

また、SCP・SCF に比べて安価です。



ヒンジベルト



安全装置・駆動部

### 大型スクラップ搬送コンベヤー

#### 大型ヒンジコンベヤーの特徴

最大 1000wx機長 50m程度まで製作が可能。(搬送条件により) サイズが大きいスクラップや、大容量の搬送に最適です。

チェーンサイズは最大 RF12200 まで選定可能です。

お客様の条件に合わせて選定させていただきます。



丈夫で長持ち  
メンテも楽々!

## エプロンパンコンベヤー

耐衝撃性に優れており、重量物の搬送も可能。

ヒンジベルトに比べてメンテナンスや追加工が容易です。

詳細はご相談ください。





# 作業性に合わせた処理ラインプロデュース 是非、**サンキテック**にお任せください！

オンリーワンの制作にこだわり、スクラップコンベヤーに特化し、多くの実績と技術を磨いてきました。  
自信を持ってお客様の環境・条件にピッタリの処理ラインをご提供いたします。

## 処理ライン搬送例 [大量スクラップ処理ライン]

何十台ものプレス機から切り出されるスクラップを6台の支流コンベヤーからメインコンベヤーに集積し、  
工場外のスクラップヤードに排出するコンベヤーラインです。



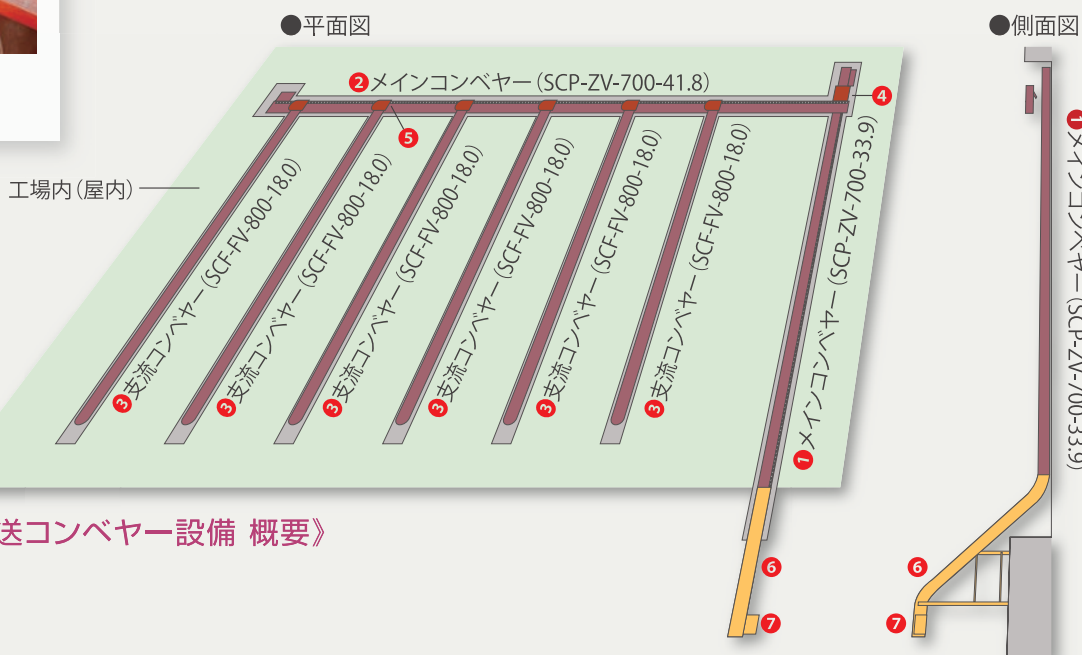
2 メインコンベヤー



4 メインコンベヤー (1) への最終乗継部 (工場外への搬送)



5 支流コンベヤー (3) からメインコンベヤー (2) への乗継部



《搬送コンベヤー設備 概要》



このページに掲載の  
処理ラインの動画は  
下のQRコードから  
確認することができます。



3 支流コンベヤー  
(設置作業風景)



5 駆動部 (セットアップ作業風景)



6 工場外への  
搬送



7 搬出部  
(工場外)

## 🤖 処理ライン搬送例 [ プレススクラップ集積ライン ]



メインコンベヤー（手前）とサブコンベヤー

プレス打抜後のスクラップを3本のサブコンベヤーで集め、メインコンベヤーにて屋外の集積場所へ搬送するラインです。  
スクラップBOXの搬送は特注チェーンコンベヤーにて処理をしています。



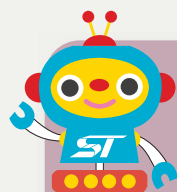
サブコンベヤー



ラウンドコンベヤー  
(スクラップBOX集積装置)



工場外(スクラップヤード)  
への搬送



## スクラップ専門のコンベヤーメーカーだから実現できる 効率の良いスクラップの集積振分け方法。

スクラップコンベヤーの専門メーカーとして多くの製品を手がけてきたノウハウを元に、お客様の生産性を考え、追求していく中に生まれたスクラップの集積処理方法です。コスト削減やきれいな職場造りに是非お役立てください。



自走式振分け装置

レールを敷き、振分け装置を自走させて広範囲に移動させることができます。



振分け装置

左右に振分けてスクラップボックスに満載することができます。



手動式シュート

シュート部にマワールを使用し、スクラップを振分けすることができます。



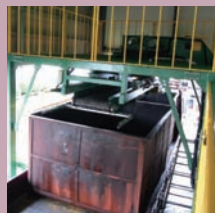
手動式移載方法

傾合いを見て、担当者が移載する方法です。



制御付3方向振分け式

3方向にスクラップボックスを置き、満杯検知センサーにより次のボックスへ回転します。



ヒンジC/V付移載方法

トラックにスクラップボックスを載せたまま、各ボックスに振分けていくことができます。

# 高い創造力と追求心が、 お客様にとってのオンリーワン製品を創り出す。

## お客様目線に立って見つめる、**サンキテック**の4つの思い。

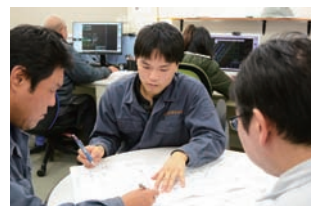
### 御社に合わせた コンベヤーを造りたい。

標準品に手を加え、それぞれのお客様の生産スタイルに合わせたオリジナルな搬送装置を製造し、より使い勝手の良い製品をお届けいたします。



### かゆい所に手が届く そんな存在でありたい。

当社の企業規模を活かし、小ロット・1品目・特殊仕様に細かく対応し”かゆい所に手が届く”存在となります。



### 高い対応力でお役に立ちたい。

当社が産み出してきた数々の標準品と、これまで蓄積してきた豊富な知識と経験・技術を基にフレキシブルに対応する力を磨いてお客様のお役に立ちます。



### 全ての行程を自社で行うという メリット。

打ち合わせから企画・設計・製造・設置までの行程を自社で行うので、お客様のご要望を取りこぼすことなく実現します。

