

[実例写真集 : 平成29年5月~7月]

Casebook

Vol.5
2017



豊かな経験
確かな技術で
考え抜いた
アイデア製品！

百戦錬磨の
経験と追求心が
モノをいう
技術と創造の力。





冷却装置付きコンベヤー。
その搬送にまつわる様々な工夫が詰まった優れものです。

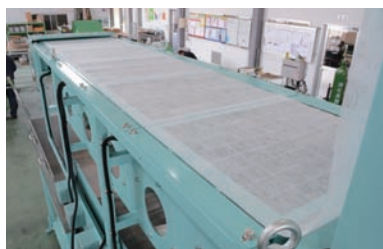
■精密プレス部品(300℃⇔80℃)の冷却用ネットコンベヤー

送風機の上部にロールフィルターを取り付けることにより、きれいな空気で冷却することができます。また、微妙な送風量もインバーターにより制御することができます。

きれいな
空気で冷却
するための
秘策です



■特殊ロールフィルター(巻取り)



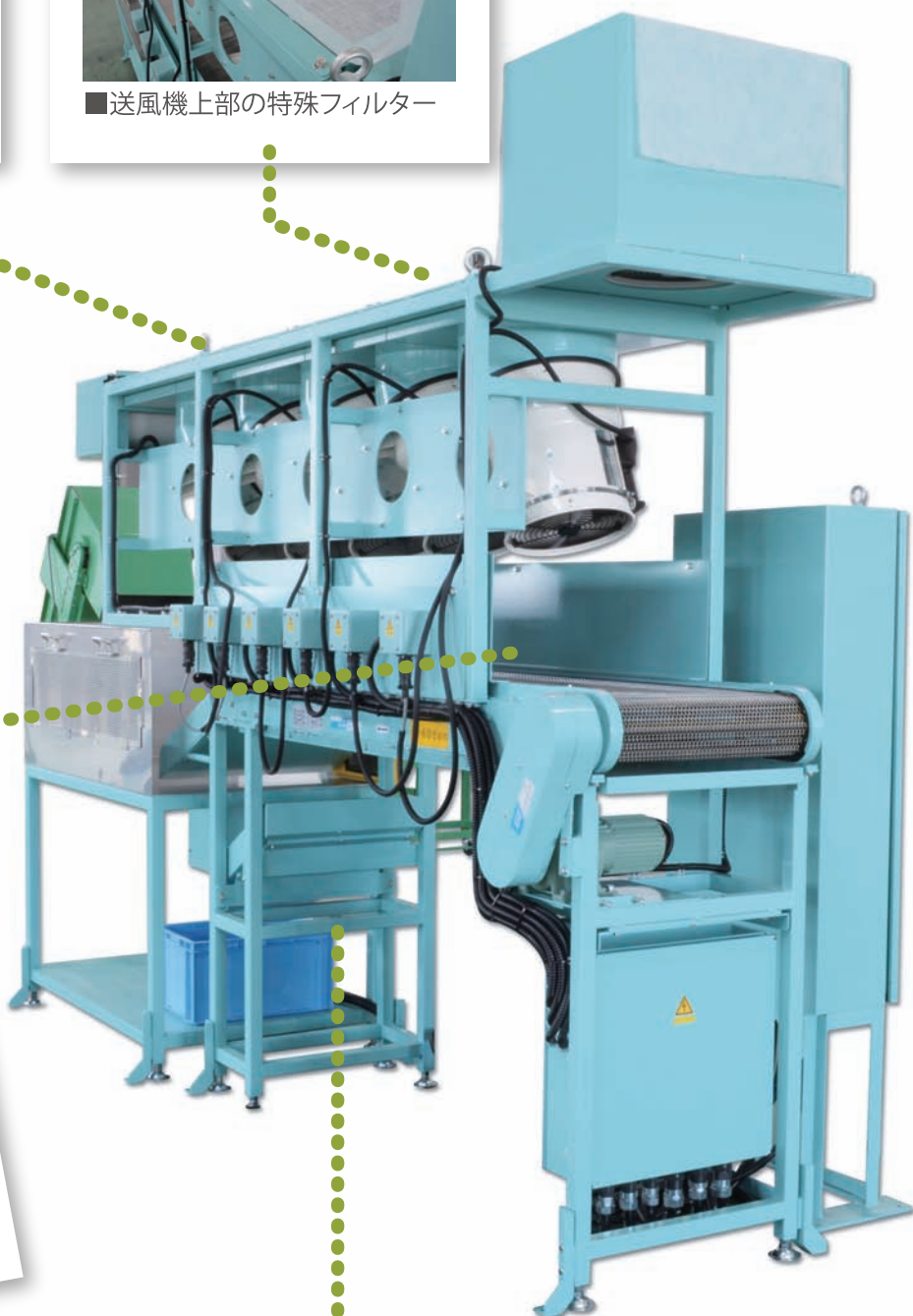
■送風機上部の特殊フィルター



■インバーター付送風機
(送風量を調節できます)



■排出口・作業台





一挙に投入されたスクラップを定量供給する。そのための秘策もお手のものです。

■アルミ加工後の大量スクラップを次工程のトロンメルに定量投入するための2連大型スクリュウコンベヤー

バッシンに入った大量スクラップを一挙に投入、ブリッジ状態を回避するために、回転する何本かの”串”で攪拌し、スクリュウコンベヤーに供給します。（処理能力：1.5t / 時間）



■大型スクリュウ従動部
(スクリュウ回転検知付)



回転する”串”の部分で攪拌します。



■ブリッジ避け(攪拌装置内部)



■2列スクリュウ駆動部



■駆動部
(ブリッジ防止機構付)

■ダイガス加工後のセキ折機を通ったアルミスクラップを溶解炉まで搬送する”急傾斜ヒンジコンベヤー”

周囲が何台かのロボット稼働エリアのため、危険エリアに安全柵を施し、飛び散りや、うっかりミスを防ぐための対策をしました。



■乗継ぎ部



■安全カバー(ロボット稼働範囲の安全柵)



■溶解炉への投入口

プチ・オートワキュール

特殊品搬送

■セラミック製台座のサークルラインミニベルトコンベヤー(跳ね上げ装置付き)

ミニコンベヤーで台座を周回させてロボット加工エリアで部品を脱着するラインです。ラインが長くなるので、途中で通路用のダンパー付き跳ね上げ装置を付けました。



■センター駆動式ミニコン



①ダンパー付き跳ね上げ装置(跳ね上げ前)



②ダンパー付き跳ね上げ装置(跳ね上げ途中)



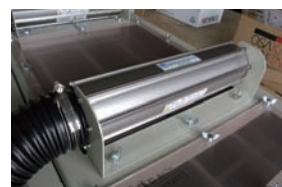
③ダンパー付き跳ね上げ装置(跳ね上げ)

プチ・オートワキュール

特殊品搬送

■脱臭剤コーティング装置

複雑な形状のワークにブローで脱臭剤を吹きかけます。ネットの付着物を落とす洗浄装置が付いています。



■ブロー(脱臭剤吹きかけ)



■ネット洗浄装置

考えることから
全てが始まる!



スクラップコンベヤー

専門分野のさらなる追求

- ・スクラップ搬送コンベヤー
- ・スクラップBOX搬送装置



●サークル型 特殊スクラップコンベヤー



●スクレーパーコンベヤー (SCP 型)



●ホッパー付 特殊ヒンジコンベヤー



●サークル型 特殊スクレーパーコンベヤー



●2連大型 スクリューコンベヤー

プチ・オートマチュール

お客様にお応えする技術
と経験・創造の融合

- ・特殊ワーク搬送装置



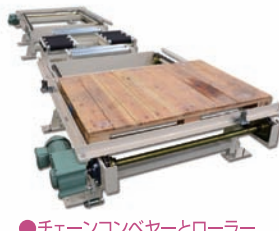
●パレット供給コンベヤー (段バラシ)



●冷却装置付パレット搬送コンベヤー
(ALL SUS 仕様)



●NC 旋盤 ワーク供給・ストックコンベヤー



●チェーンコンベヤーとローラー
コンベヤーの組合せ

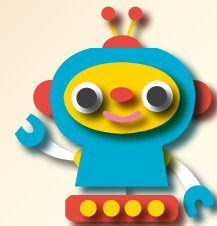


●鍛造品 整列・冷却装置



私どもサンキテックにベトナム拠点が誕生いたしました。

 SANKITECH VN Co.,Ltd.
<https://www.sankitech.com.vn/>



 株式会社 **サンキテック**

[本社・営業部] 〒379-2203 群馬県伊勢崎市曲沢町806-10
[大阪営業所] 〒575-0004 大阪府四條畷市岡山238-8
[名古屋営業所] 〒452-0807 愛知県名古屋市西区歌里町2
[ホームページ] <http://www.sankitech.co.jp>
[E-mail(本社・営業部)] honsha@sankitech.co.jp

TEL.0270-20-8660 FAX.0270-20-8661
TEL.072-879-7701 FAX.072-879-7703
TEL.052-509-2306 FAX.052-509-2307