

# Action

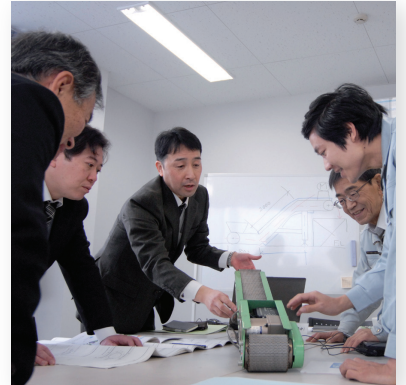
生産性向上ときれいな職場づくりに貢献いたします

Company Profile [会社案内]





## それぞれがお客様への思いを込めて…





# それが素早い対応と決断につながる。

”何を、何の目的で、どのように運ぶのか”

これが私どもサンキテック全員の合い言葉です。

社員一人ひとりがお客様への思いやりを持ち、どのようにすればお客様の作業効率や生産性向上のお手伝いができるかを考え、それぞれの業務に取り組んでいます。

その思いと豊かな経験・確かな技術が融和し、数多くの製品を造ってまいりました。

仕様打合せから設計・製造・設置まで当社で一貫しているため、仕様変更・納期変更  
に小回りが効きます。

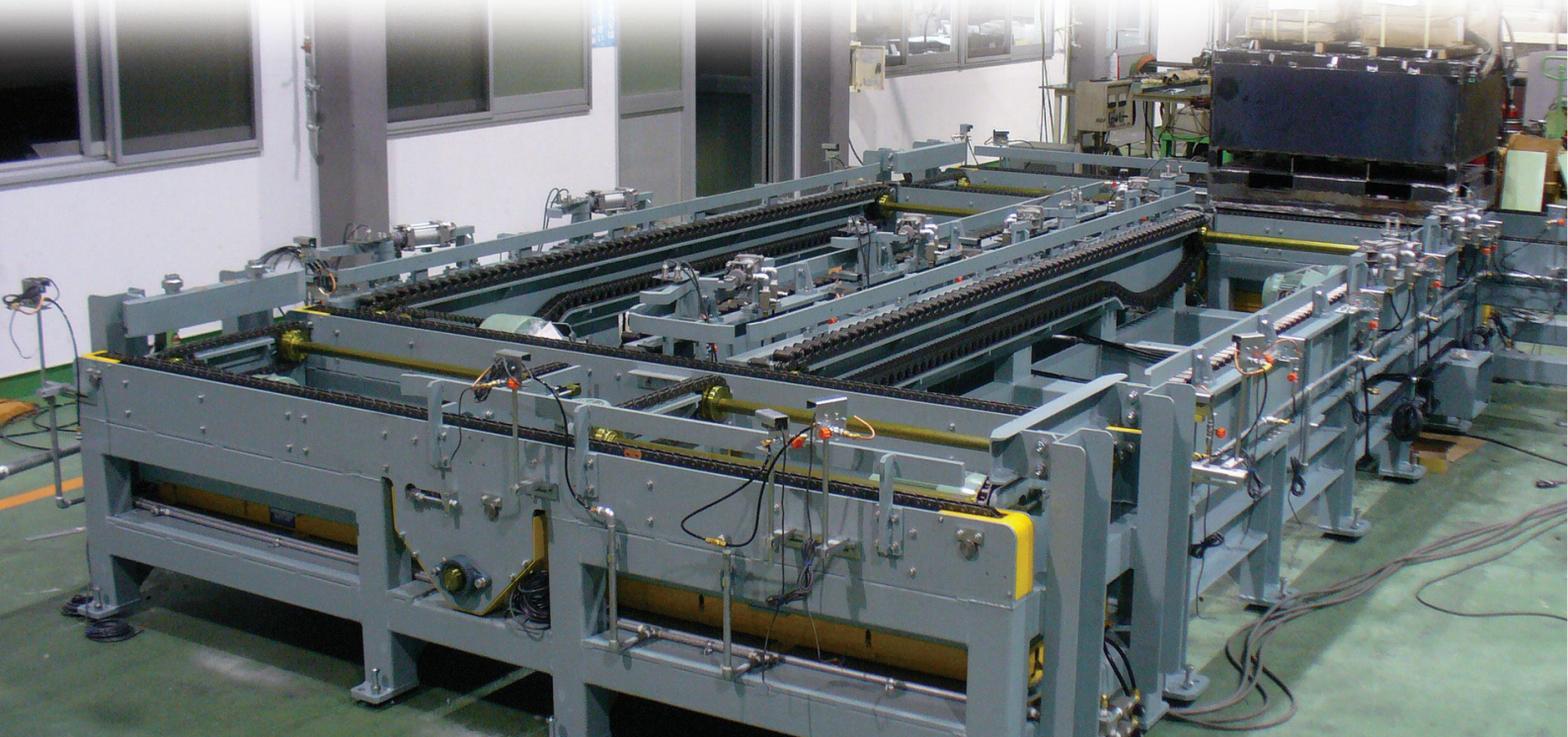
また、当社は経験と技術を活かして、お客様に”信頼”していただける「スクラップコンベヤー・スクラップBOXの搬送装置」と「プチ・オートクチュール」の搬送装置の専門性を高めてまいります。

## ■会社概要

設立	平成15年3月18日
資本金	4,000万円
年商	6億5千万円（平成27年1月）
社員数	32名
本社・工場	群馬県伊勢崎市 敷地4,000m <sup>2</sup>
営業所	群馬・名古屋・大阪
事業内容	各種コンベヤー・一般搬送装置

## ■会社沿革

平成15年3月	伊勢崎市柳原町にて会社設立 資本金：1,000万円
平成15年8月	大阪営業所開設
平成16年7月	伊勢崎市下触町に移転 資本金増資：2,000万円
平成19年3月	名古屋営業所開設 資本金増資：3,000万円
5月	伊勢崎市曲沢町に新社屋建設
平成20年3月	資本金増資：4,000万円
平成21年6月	自社開発製品”ブッチーくん”発売
平成27年5月	伊勢崎市西久保町に第2工場開設



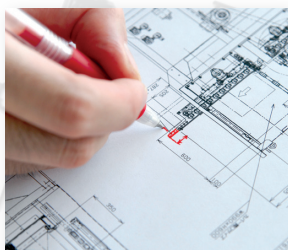
# 何よりの特徴は受注から設計・製造・設置 メンテナンスまで一貫して自社で行うことです。

”より速く” から ”豪速” へ  
速さだけでなく技術の面でもお客様の「信頼」を目指しています。



## 1.仕様の打合せ

設計担当者と営業が同行し、お客様の考えやご要望を仕様にとまとめます。例えば営業だけでは聞き出せない細かい仕様のところまで打合せができるため、技術面も含めて、より理想的なご提案が可能です。



## 2.構想お見積

どこよりも速く構想図面と見積をご提出します。（無償）

お見積に構想図面・仕様書を添付しますので、具体的な仕上りの状態を目で見てご確認していただけます。



## 3.工程管理と生産

1物件ごとに責任者がつき、業務を円滑に進めます。

物件ごとに組み立て責任者を選出し、納入後まで責任をもって進めます。



## 4.据付け工事

『据付け工事報告書』に承認印をいただくまで誠実に努めます。

安全教育・各種機械・機具の講習を受けた者が工事に伺います。



## 5.メンテナンス

納入後のトラブルをなくすため、一ヶ月無料点検サービスを実施しております。

※現在はSCF・SCPの2機種に限り対応させていただいております。



# お客様にお応えしたい その思いから生まれた2つの特徴。

単なる技術と経験だけでは叶わない高い専門性、お客様にできることを突き詰めていったらここに辿り着きました。

## ■スクラップ搬送コンベヤー・スクラップBOX搬送装置

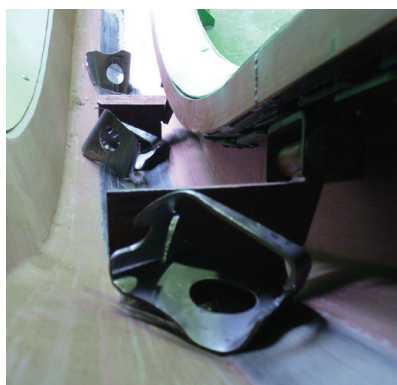
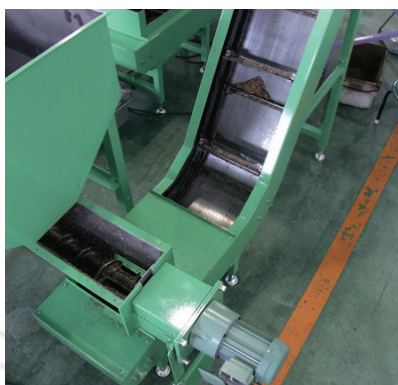
3K（キツイ・危険・汚い）と言われ、利益を生まないとされてきたスクラップ処理。

だからこそ、人件費や無駄な労力を避けたい。

そんなお客様の声を元に省人・省力化となるスクラップ処理装置に力を注いでまいりました。

20年に渡る技術の蓄積、膨大な数の設置事例、“やる気・元気・根気”で躍動する営業マン。

“お客様の生産性向上に貢献したい”と願い設計・製造にあたるスタッフが尽力してまいります。

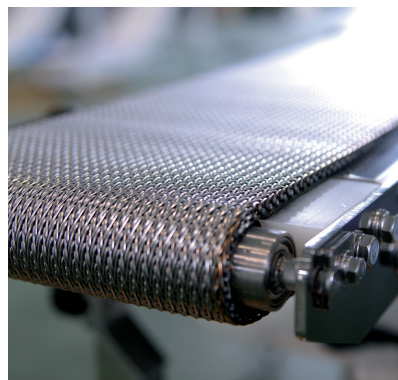
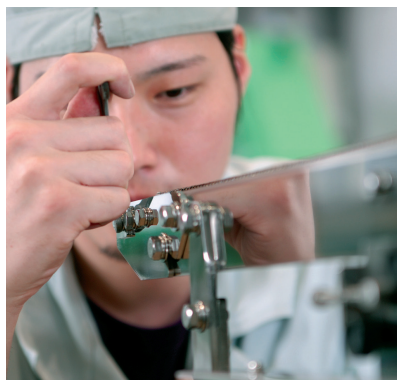


## ■プチ・オートクチュール(特殊ワーク搬送装置)

受注生産を基に一つひとつのご注文に対して、これまで培ってきた豊富な知識・経験技術を駆使し、様々なニーズに対しての搬送装置（プチ・オートクチュール製品）を創ってまいります。

どのようなことでも先ずはご相談下さい。

専門のスタッフが一つひとつ丁寧に対応させていただきます。





# そこから生まれた代表的な製品をご紹介します。

お客様のことを思う気持ち。  
豊かな経験と確かな技術が造り上げた製品です。

## スクラップコンベヤー (スクラップ搬送コンベヤー・スクラップBOX搬送装置)



サークルスクレーパーコンベヤー  
(特殊コンベヤー)



プレス加工後のスクラップ回収ライン  
(支流コンベヤー：省人化)



プレス加工後のスクラップ回収ライン  
(本流コンベヤー：省人化)



ダイカスト加工後のスクラップ回収ライン  
(支流コンベヤー：大量ワーク対応)



スクラップ2方向振り分け式  
(スクラップヤード)



スクラップ制御付3方向振り分け式  
(スクラップヤード)



ラウンド式BOX移載装置  
(スクラップヤード)



チェーンコンベヤー式移載方式  
(スクラップヤード)

## プチ・オートワチュール (特殊ワーク搬送装置)



自転車搬送装置  
(OEM搬送装置)



パレット段バラシ装置  
(オリジナル搬送装置)



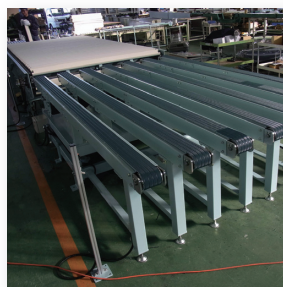
治具搬送装置  
(高技術搬送装置)



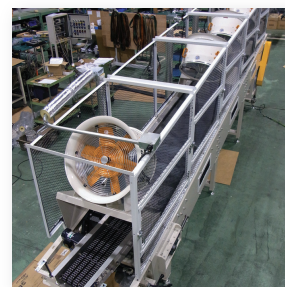
振動コンベヤー  
(特殊コンベヤー)



タンク搬送・昇降装置  
(特殊コンベヤー)



外壁材搬送用コンベヤー  
(特殊コンベヤー)



鍛造品整列装置  
(特殊コンベヤー)



# これまでの製品から 多くのお客様の信頼を得てきました

## ■主な納入先(50音順)

(株)アーレスティ	(株)新進	日立造船(株)
アイシン精機(株)	スズキ(株)	日野自動車(株)
アイダエンジニアリング(株)	スタンレー電気(株)	ファナック(株)
旭化成(株)	(株)ジーテクト	富士重工業(株)
旭硝子(株)	住友関西工業(株)	プレス工業(株)
(株)アマダ	住友金属工業(株)	本田技研工業(株)
アロン化成(株)	住友建機製造(株)	(株)ミツバ
市光工業(株)	住友電装(株)	三菱自動車工業(株)
(株)INAX	(株)椿本チエイン	三菱電機(株)
(株)エイチワン	トピー工業(株)	ヤンマー(株)
SMC(株)	豊田合成(株)	ヤマハ発動機(株)
NOK(株)	トヨタ自動紡織(株)	UDトラックス(株)
(株)荏原製作所	トヨタ自動車工業(株)	(株)山田製作所
OMC(株)	トヨタ車体(株)	(株)ヨロズ
オリエンタルモーター(株)	トヨタ紡織(株)	ユニプレス(株)
カルソニックカンセイ(株)	西芝電機(株)	リョービ(株)
カルピス(株)	日産自動車(株)	リケンテクノス(株)
関東自動車(株)	日清紡ホールディングス(株)	YKK(株)
(株)キトー	日本精工(株)	
澤藤電機(株)	日本電産コパル(株)	
三共立山アルミ(株)	(株)パロマ	
三恵技研工業(株)	日立金属(株)	
JFEグループ	日立建機(株)	
新神戸電機(株)	(株)日立製作所	

## ■株式会社サンキテック『企業理念』

### 企業使命

プチ・オートクチュール力で、生産性向上ときれいな職場づくりに貢献する

### 経営理念

- ・小さいながらもメーカーとしての誇りと将来への夢を描ける会社にする
- ・社員が仕事の中に喜びを持ち、自分の成長を感じられる会社にする
- ・福利厚生と給与基準の引き上げができる会社にする

### 事業領域

- ・ルート販売を活かした標準・準標準コンベヤーの製造販売
- ・プチ・オートクチュール力を活かした搬送装置及びコンベヤーライン
- ・スクラップコンベヤー及びスクラップ回収処理装置

### 行動基準

- ・《報告・連絡・相談》と5S(整理・整頓・清掃・清潔・躰)
- ・《豪速》
- ・三つの”気”(やる気・元気・根気)



