

スクラップコンバーター

現場にフィットした搬送機器・搬送装置をご提供いたします



Vol. 1 (2015)

豊かな経験
確かな技術
それから
お客様への思い

できるんです、それが！

加工時に発生するスクラップ
どうやったら無駄無く処理できるのか…

スクラップ コンベヤー

(省人化、大物・
大量ワーク対応)

現場にフィットした搬送機器・搬送装置をご提供いたします

プレスライン及び切削ライン等、何台ものマシンから排出される大量のスクラップを処理する集積ライン (支流・中流・工場外搬送コンベヤー) を製作します。

■プレス加工後のスクラップ回収ライン(絞り加工後) 省人化



支流コンベヤー

機種：SCF (フローベヤー)
用途：支流C/V4台、
プレス機からの搬送



本流コンベヤー

機種：SCF (フローベヤー)
用途：支流コンベヤーからの集積、
外戸スクラップBOXへの搬送



スクラップ集積装置

機種：ラウンドコンベヤー
用途：スクラップBOXの自動供給
と自動排出(フルオート)

■プレス加工後のスクラップ回収ライン(絞り加工後) 大物ワーク対応



本流コンベヤー

機種：SCP (ピットベヤー)
用途：工場の両サイドにそれぞれ支流
1台ずつ設置、全プレス機のスク
ラップを集積して屋外へ



自走式振分け装置

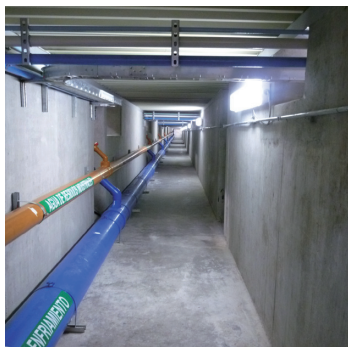
機種：
用途：レールを敷いて、振分け装置
を自走させ広範囲に移動



振分け装置

機種：
用途：左右に振分けてスクラッ
プBOXに満載する

■ダイカスト加工後のスクラップ回収ライン(絞り加工後) 大量ワーク対応



ピット内



支流コンベヤー

機種：SCP (ピットベヤー)



支流コンベヤー

機種：SCP (ピットベヤー)
用途：ワークが大きいので、ピット
ベヤーからピットベヤーへの
乗り継ぎ

スクラップ コンベヤー (設置例)

現場にフィットした搬送機器・搬送装置をご提供いたします

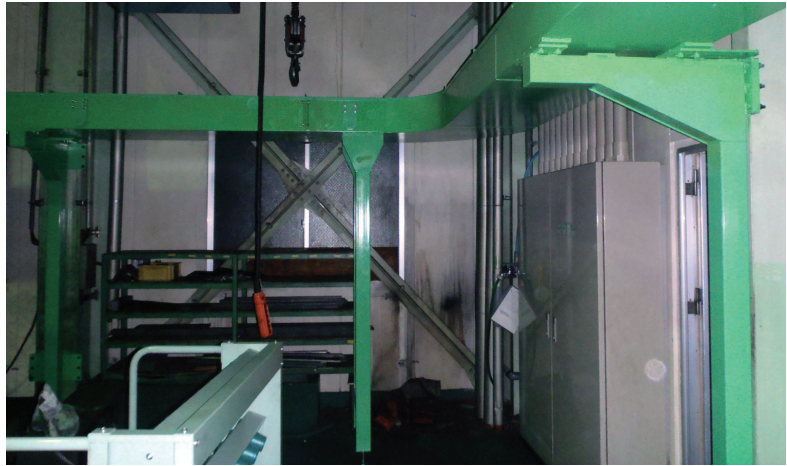
設置条件に合わせ、ストレート型・Z型・L型・サークル型のコンベヤーを製作します。

■その他のスクラップコンベヤー (設置例)



延長と増設工事

機種：SCP (ピットベヤー)
用途：機械増設のため、延長工事2種類のワーク (湿式・乾式) を分別して排出する



高所の設置工事

機種：SCF (フローベヤー)
用途：工場内のスペースが無い場合、空間 (H≒2M) を利用して機厚200mmのフローベヤーを設置



サークル状に設置

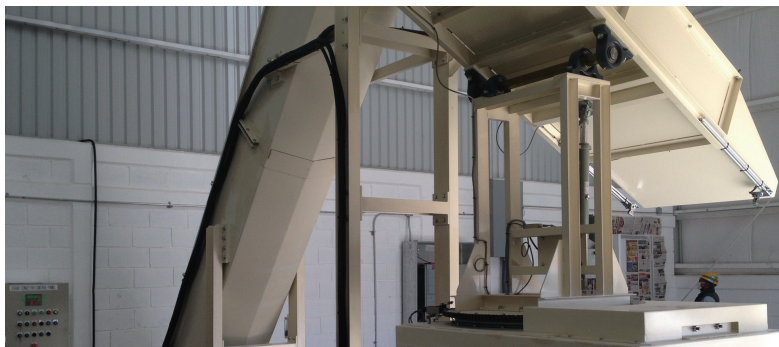
機種：SCF (フローベヤー)
用途：8,000φ縦型大型旋盤の周りに排出するスクラップを回収するためにフローベヤーをサークル状に特殊加工

スクラップ カード (振分けタイプ)

現場にフィットした搬送機器・搬送装置をご提供いたします

スクラップBOXへの振分け装置です。
シーソー式・回転式・仕分け式・手動式・自動式を製作します。

■スクラップ 振分け方式



2方向振分け式

機能：シーソー式にして、左右に振分ける
片側をシリンダーで押し上げる
特色：コストが低くスクラップ量が少ない



ワーク振分け式

機能：仕切版を付け、手動でレバーを回し、ワーク振分けBOXに投入する
特色：コストが低い

■スクラップBOX移動方法



手動式シュート

機能：シュート部にマワールを使用して手動でレバーを回し、振分ける
用途：コストが低い
スクラップ量が少ない



手動式移載方法

機能：満杯になるとパトライトで知らせ、BOXを掃き出す



手動式移載方法

機能：傾合いを見て担当者が移載BOXを移動するための台車又はBOXキャスターを付けることが必要
用途：コストが低くスクラップ量が少ない



制御付3方向振分け式

機能：3方向にスクラップBOXを置き満杯検知センサーにより、次のBOXへ回転する
特色：省人化又は無人化（フルオート式）コストが高くなりスクラップ量がやや多め（1日1回のBOX交換）

※オイル自動給油装置

エアノズルで油を霧状にし、コンベヤーのチェーンに吹き付ける装置です。

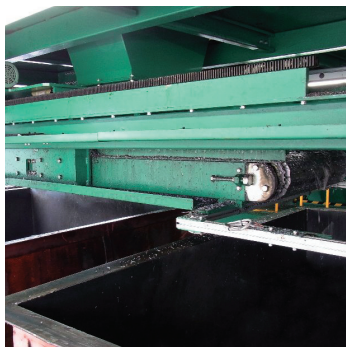
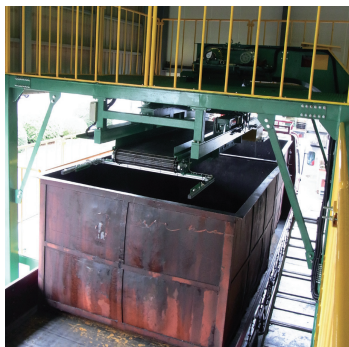


スクラップ カード (移載タイプ)

現場にフィットした搬送機器・搬送装置をご提供いたします

スクラップBOXを移載します。
満載になったBOX移動、空パレットの供給、レール式大型スクラップBOXの移動等、製作します。

■プレス加工後のスクラップ回収ライン（絞り加工後）



ヒンジコンベヤー付移載方法

機能：トラックにスクラップBOXを載せたまま、各BOXに振分けてゆく
方法：コンベヤーの落ち口の下に、移動式ヒンジコンベヤーを設置
コンベヤー自体も正逆運転をさせ、広い範囲をカバーする
特色：無人化（スクラップ業者がそのままトラックを入れ替える）

ラウンド式BOX移載装置

機能：限られたストックヤードにより多くのスクラップBOXを置くための
直角移載搬出入口1ヶ所
特色：手すきの時に、BOX交換ができる
(省人化)



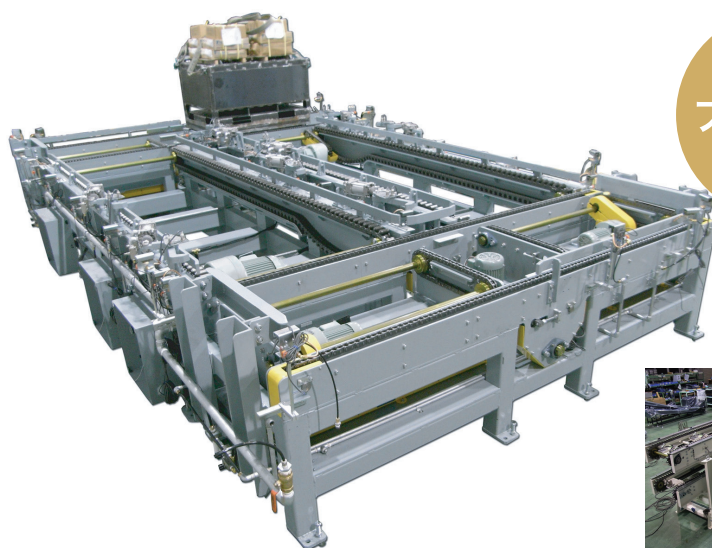
チェーンコンベヤー式移載方式

機能：短時間で大量のスクラップ処理が可能になる（省人化効果大）
特色：スクラップBOXを搬入側に投入すると、電気制御され、2つのスクラップBOXが満杯になる（警報）まで
人手が掛からない

プチ・オートクチュール

応用・技術・創造の賜物。

サンキテックでは搬送機器・特殊コンベヤー装置のことを
”プチオートクチュール製品”と呼んでいます。



現場に
フィットした
設備！



搬送機器・搬送設備のことならお気軽にご相談下さい。



[本社・営業部] 〒379-2203 群馬県伊勢崎市曲沢町806-10 TEL.0270-20-8660 FAX.0270-20-8661
[大阪営業所] 〒575-0004 大阪府四條畷市岡山238-8 TEL.072-879-7701 FAX.072-879-7703
[名古屋営業所] 〒462-0016 愛知県名古屋市北区西味鏡1-510 TEL.052-909-4077 FAX.052-909-4078
[ホームページ] <http://www.sankitech.co.jp>
[E-mail (本社・営業部)] honsha@sankitech.co.jp